



# Cat<sup>®</sup> 272D

## CHARGEUR COMPACT RIGIDE

### CARACTÉRISTIQUES :

La conception à élévation verticale avec empattement long du Chargeur compact rigide 272D Cat<sup>®</sup> lui confère une portée et une hauteur de levage étendues qui accélèrent et simplifient le chargement de tombereaux. Sa stabilité et ses performances de levage permettent une excellente manutention. Le 272D offre les caractéristiques suivantes :

- **La cabine étanche et pressurisée proposée en option, la meilleure du marché,** offre un environnement de travail propre et silencieux avec une excellente visibilité sur l'outil de travail.
- **Les sièges à suspension pneumatique chauffés à dossier haut avec commandes par manipulateur réglables** font de la série D une référence du secteur en termes de confort du conducteur.
- **Le groupe motopropulseur hautes performances** offre des performances et une capacité de production maximales grâce à son système de gestion électronique du couple, ses deux vitesses de translation en option et son accélérateur électronique à la main et au pied doté d'une pédale de décélération, une exclusivité sur ce marché.
- **Le circuit hydraulique XPS haut débit** est disponible pour des applications exigeant des performances hydrauliques maximales de l'outil de travail.
- **Le Moteur C3.8 Cat à commande électronique** offre une puissance optimale et un couple élevé tout en étant conforme à la norme américaine EPA Tier 4 Interim et à la norme européenne Niveau IIIB sur les émissions.
- **Le système de « nivellement intelligent » Cat (ILEV)** fournit une technologie de pointe, une intégration et des fonctionnalités en option, telles que la mise à niveau automatique bidirectionnelle, le retour en position d'excavation de l'outil de travail et la commande de position de l'outil de travail.
- **La commande antitangage asservie à la vitesse disponible en option** améliore les opérations sur terrain accidenté, offrant ainsi une meilleure rétention de la charge, une productivité accrue et un plus grand confort de conduite.
- **Fonctionnalité et contrôle optimaux de la machine** avec moniteur hautes performances en option, permettant des réglages à l'écran de la réponse des équipements, de la réponse de la commande Hystat et de la commande d'approche lente. Intègre aussi une fonctionnalité multi-langue avec des modèles personnalisables, un système de sécurité et une caméra de vision arrière.
- **Accès au niveau du sol** pour toutes les opérations d'entretien quotidien. Les points d'entretien de routine permettent de réduire les immobilisations de la machine pour une meilleure productivité.
- **Le large éventail d'outils de travail Cat** aux performances adaptées fait du chargeur compact rigide Cat la machine la plus polyvalente du chantier.

## Spécifications

### Moteur

Modèle de moteur	C3.8 Cat (avec turbocompresseur)	
Puissance brute SAE J1995	73 kW	98 hp
Puissance nette SAE 1349	71 kW	95 hp
Puissance nette ISO 9249	71 kW	95 hp
Couple brut max. à 1 500 tr/min SAE J1995	334 Nm	
Cylindrée	3,8 l	
Course	120 mm	
Alésage	100 mm	

### Poids\*

Poids en ordre de marche	3 743 kg
--------------------------	----------

### Groupe motopropulseur

Vitesse de translation (avant ou arrière) :	
Une vitesse	10,6 km/h
Option deux vitesses	15,1 km/h

### Caractéristiques de fonctionnement\*

Capacité de fonctionnement nominale	1 451 kg
Capacité de fonctionnement nominale avec contrepoids en option	1 565 kg
Charge limite d'équilibre	2 903 kg
Force d'arrachage, vérin d'inclinaison	3 376 kg
Force d'arrachage, vérin de levage	2 757 kg

### Circuit hydraulique

Débit hydraulique – standard :			
Pression hydraulique du chargeur	23 000 kPa		
Débit hydraulique du chargeur	86 l/min		
Puissance hydraulique (calculée)	33 kW	44 hp	
Débit hydraulique – XPS haut débit :			
Pression hydraulique maximale du chargeur	28 000 kPa		
Débit hydraulique maximal du chargeur	121 l/min		
Puissance hydraulique (calculée)	57 kW	76 hp	

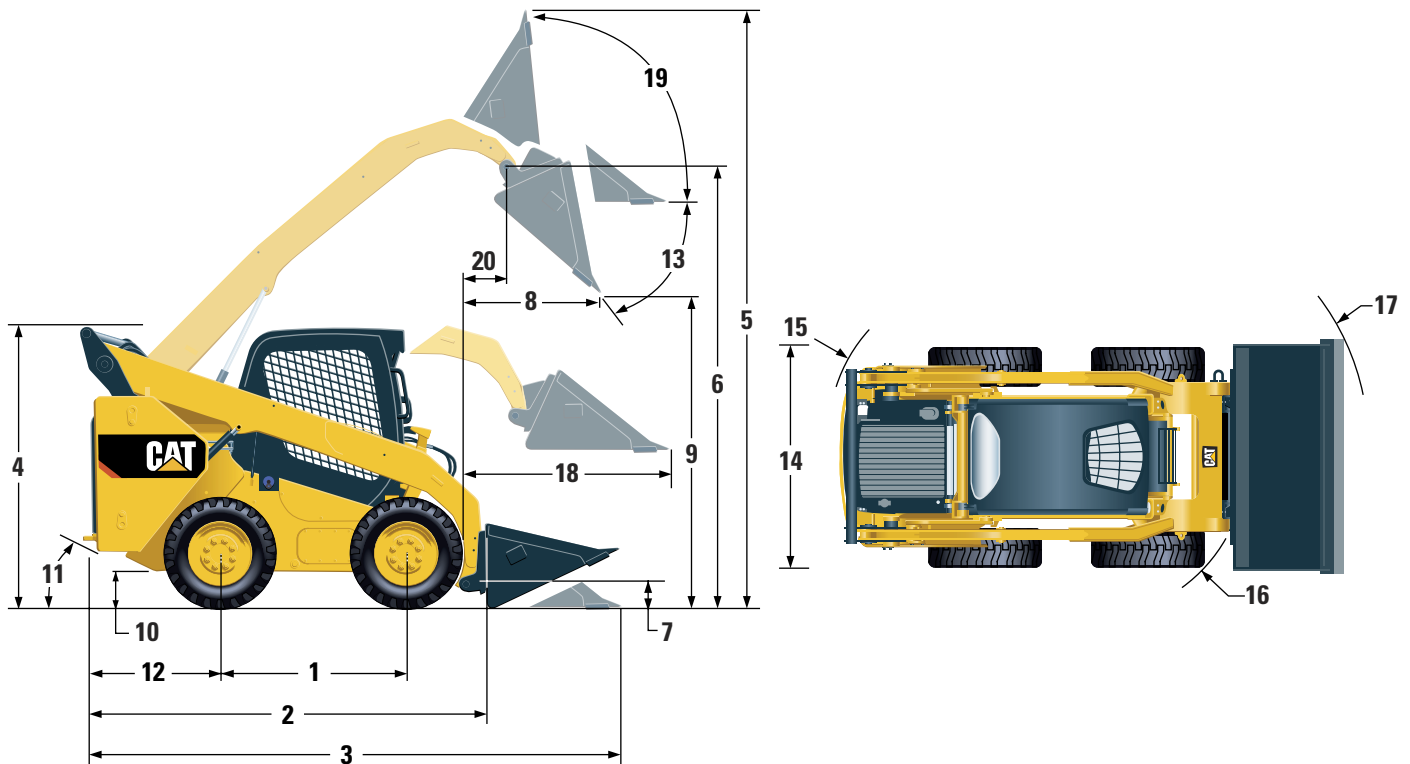
### Cabine

ROPS	ISO 3471:2008
FOPS	ISO 3449:2005 Niveau I
Cadre FOPS, Niveau II	ISO 3449:2005 Niveau II

### Contenances

Carter de chaîne, de chaque côté	10,2 l
Circuit de refroidissement	16 l
Carter moteur	13 l
Réservoir de carburant	122 l
Circuit hydraulique	55 l
Réservoir hydraulique	39 l

# Chargeur compact rigide 272D



## Dimensions\*

1	Empattement	1 386 mm
2	Longueur sans godet	3 156 mm
3	Longueur avec godet au sol	3 876 mm
4	Hauteur au sommet de la cabine	2 111 mm
5	Hauteur maximale hors tout	4 061 mm
6	Hauteur d'axe du godet au levage maximal	3 227 mm
7	Hauteur d'axe du godet en position de transport	197 mm
8	Portée au levage/vidage maximal	799 mm
9	Hauteur de déversement au levage/vidage maximal	2 431 mm
10	Garde au sol	220 mm
11	Angle de fuite	27°
12	Porte-à-faux du pare-chocs derrière l'essieu arrière	1 087 mm
13	Angle de vidage maximal	52°
14	Largeur hors pneus	1 829 mm
15	Rayon de braquage au centre : arrière de la machine	1 873 mm
16	Rayon de braquage au centre : attache	1 483 mm
17	Rayon de braquage au centre : godet	2 290 mm
18	Portée maximale, les bras parallèles au sol	1 298 mm
19	Position de redressement à la hauteur maximale	83°
20	Portée au niveau de l'axe du godet au levage maximal	416 mm

\*Poids en ordre de marche, caractéristiques de fonctionnement et dimensions valables pour un conducteur de 75 kg, tous les liquides, une vitesse, siège à suspension mécanique, OROPS, circuit hydraulique à débit standard, godet de terrassement de 1 829 mm, pneus PC 12 x 16,5 Cat, sans contrepoids en option et avec attache rapide manuelle (sauf indication contraire).

## ÉQUIPEMENT OBLIGATOIRE

- Circuit hydraulique, standard ou XPS haut débit
- Attache rapide mécanique ou électrique
- Ceinture de sécurité, 50 mm ou 75 mm
- Groupe motopropulseur, une vitesse, deux vitesses ou deux vitesses avec antitangage
- Pneus 12 x 16,5 ou 14 x 17,5

### ENSEMBLE PERFORMANCES (choisir l'un des éléments suivants)

- Ensemble Performances H1 : *circuit hydraulique à débit standard (sans mise à niveau automatique)*
- Ensemble Performances H2 : *débit standard, mise à niveau automatique électronique bidirectionnelle (levage et abaissement), amortissement électronique (levage et abaissement)*
- Ensemble Performances H3 : *XPS haut débit, mise à niveau automatique électronique bidirectionnelle (levage et abaissement), amortissement électronique (levage et abaissement)*

## ÉQUIPEMENT STANDARD

### ÉQUIPEMENTS ÉLECTRIQUES

- Circuit électrique 12 V
- Alternateur 100 A
- Contacteur à clé d'allumage/arrêt
- Éclairage : *rétro-éclairage des jauges, deux feux arrière, deux projecteurs arrière halogènes, deux phares avant halogènes ajustables, plafonnier*
- Avertisseur de recul
- Batterie à usage intensif, 880 CCA

### POSTE DE CONDUITE

- Indicateurs : *indicateur de niveau de carburant, compteur d'entretien*
- Témoins d'avertissement du conducteur : *colmatage du filtre à air, courant de l'alternateur, accoudoir relevé/conducteur absent, température du liquide de refroidissement moteur, pression de l'huile moteur, activation du réchauffeur d'admission d'air, colmatage du filtre hydraulique, température de l'huile hydraulique, frein de stationnement serré, système d'émissions du moteur*
- Siège à revêtement vinyle réglable
- Accoudoir rabattable à profil ergonomique
- Système de verrouillage des commandes lorsque le conducteur quitte son siège ou que l'accoudoir est relevé : *le circuit hydraulique et la transmission hydrostatique se désactivent, le frein de stationnement est serré*
- Cabine ROPS ouverte, inclinable vers le haut
- FOPS, Niveau I
- Vitres supérieure et arrière
- Tapis de sol
- Rétroviseur intérieur
- Prise électrique 12 V
- Klaxon
- Accélérateur électronique à main (cadran) et au pied, avec fonction de décélération
- Commandes par manipulateurs réglables
- Système de sécurité antivol avec clavier 6 touches
- Compartiment de rangement avec filet

## OPTIONS

- Contrepoids externes
- Gyrophare
- Réchauffeur du bloc-moteur (120 V)
- Huile hydraulique pour temps froid
- Peinture personnalisée
- Batterie à usage intensif, 1 000 CCA (démarrage à froid)
- Product Link™, cellulaire

### ENSEMBLE CONFORT (choisir l'un des éléments suivants)

- Cabine ROPS ouverte (C0) : *siège sans suspension (sans pédale d'accélération, capitonnage, chauffage ou porte)*
- Cabine ROPS ouverte (C1) : *pédale d'accélération, capitonnage, porte-gobelet, choix du siège (suspension mécanique ou dossier haut, chauffant, suspension pneumatique) (pas de chauffage ni de porte)*
- Cabine ROPS fermée avec chauffage (C2) : *pédale d'accélération, capitonnage, chauffage et dégivreur, vitres latérales, porte-gobelet, prééquipement radio, choix du siège (suspension mécanique ou dossier haut, chauffant, suspension pneumatique) et porte (verre ou polycarbonate)*
- Cadre ROPS fermé avec climatisation (C3) : *C2 + climatiseur*

### GROUPE MOTOPROPULSEUR

- Moteur turbo diesel C3.8 Cat (conforme à la norme américaine EPA Tier 4 Interim et à la norme européenne Niveau IIIB sur les émissions)
- Filtre à air à deux éléments et à joint radial
- Robinet de prélèvement d'échantillons S-O-S<sup>SM</sup>, huile hydraulique
- Filtres à cartouche, circuit hydraulique
- Filtres à cartouche, séparateur eau/carburant
- Radiateur/refroidisseur d'huile hydraulique (côte à côte)
- Freins de stationnement serrés par ressort, à relâchement hydraulique
- Transmission hydrostatique
- Transmission par chaîne à 4 roues motrices

### AUTRES

- Capotage moteur verrouillable
- Antigélongue durée, -37 °C
- Points d'arrimage de la machine (6)
- Support de bras de manutention
- Regard de niveau d'huile hydraulique
- Regard de niveau de liquide de refroidissement du radiateur
- Vase d'expansion du radiateur
- Flexible ToughGuard™ Cat
- Circuit hydraulique auxiliaire à débit continu
- Raccords à débanchement rapide à usage intensif à portée plate avec dispositif de décharge de pression intégré
- Anneau en D fendu pour le cheminement des flexibles de l'outil de travail le long du bras de manutention gauche
- Prise électrique pour gyrophare
- Nettoyage du blindage inférieur
- Ventilateur à vitesse variable

- Affichage avancé : écran couleur LCD 5 pouces, système de sécurité avancé pour plusieurs utilisateurs, réglages à l'écran de la réponse des équipements, de la réponse de la commande Hystat et de la commande d'approche lente ; prééquipement pour caméra de vision arrière
- Affichage avancé : caméra de vision arrière incluse
- Retour de l'outil de travail en position d'excavation et positionneur de l'outil de travail
- Radio Bluetooth avec microphone (récepteur AM/FM/météo avec port USB et prise d'entrée auxiliaire)

# Chargeur compact rigide 272D

---

Pour tout renseignement complémentaire sur les produits Cat, les services proposés par nos concessionnaires et nos solutions par secteur d'activité, rendez-vous sur le site [www.cat.com](http://www.cat.com)

© 2013 Caterpillar Inc.  
Tous droits réservés  
Imprimé aux États-Unis.

Documents et spécifications susceptibles de modifications sans préavis. Les machines représentées peuvent comporter des équipements supplémentaires. Pour connaître les options disponibles, adressez-vous à votre concessionnaire Cat.

CAT, CATERPILLAR, SAFETY.CAT.COM, leurs logos respectifs, la couleur « Caterpillar Yellow » et l'habillage commercial « Power Edge », ainsi que l'identité visuelle de l'entreprise et des produits qui figurent dans le présent document, sont des marques déposées de Caterpillar qui ne peuvent pas être utilisées sans autorisation.

AFHQ7008-01 (10-13)  
(Traduction : 11-13)  
(NACD, UE, AUZ)

