

226D/232D/236D/ 242D/246D/262D

Chargeurs compacts rigides



Moteur	226D	232D	236D	242D	246D	262D
Puissance brute (SAE J1995)	50,1 kW 67,1 hp	50,1 kW 67,1 hp	55,4 kW 74,3 hp	55,4 kW 74,3 hp	55,4 kW 74,3 hp	55,4 kW 74,3 hp
Poids						
Poids en ordre de marche	2 588 kg	2 818 kg	2 975 kg	3 166 kg	3 368 kg	3 634 kg
Spécifications de fonctionnement						
Capacité de fonctionnement nominale	703 kg	839 kg	818 kg	975 kg	975 kg	1 225 kg

Caractéristiques des modèles 226D/232D/236D/242D/246D/262D

Une cabine inégalée

La conception modulaire monobloc offre une cabine hermétique et pressurisée haut de gamme pour un poste de conduite plus propre et plus silencieux, bénéficiant d'une excellente visibilité panoramique.

Une puissance supérieure

Le groupe motopropulseur hautes performances offre des performances maximales grâce à des fonctionnalités comme son système de gestion électronique du couple, ses deux vitesses en option et son accélérateur électronique à main et au pied doté d'une pédale de décélération.

Un circuit hydraulique puissant

Le circuit hydraulique haut débit est disponible pour les applications exigeant des performances hydrauliques maximales de l'outil de travail.

Des performances exceptionnelles

Le système de nivellement intelligent (ILEV) Cat® fournit des fonctionnalités de pointe telles que la mise à niveau automatique électronique, le retour en position d'excavation de l'outil de travail et le positionneur d'outil de travail.

Polyvalence

Faites-en plus avec une seule machine grâce à la vaste gamme d'outils de travail CAT Work Tools aux performances exceptionnelles, conçue pour exploiter tout le potentiel de votre machine.

Table des matières

Poste de conduite	4
Timoneries de levage	6
Groupe motopropulseur	6
Performances	7
Équipements	8
Assistance client	9
Facilité d'entretien	9
Spécifications	10
Équipement standard	16
Équipement obligatoire	17
Options	17
Notas	18





Découvrez les avantages d'un chargeur compact rigide Cat. Le poste de conduite spacieux dispose de commandes ergonomiques par manipulateur, d'un grand espace pour les jambes et d'un siège chauffant à suspension pneumatique et dossier haut, pour vous permettre de travailler confortablement tout au long de la journée. Conçus pour offrir des performances, un confort et une polyvalence exceptionnels, les chargeurs compacts rigides de la série D Cat vous permettent d'être plus productif et d'améliorer votre rentabilité.

Poste de conduite

Environnement de travail spacieux pour un confort de conduite accru tout au long de la journée.

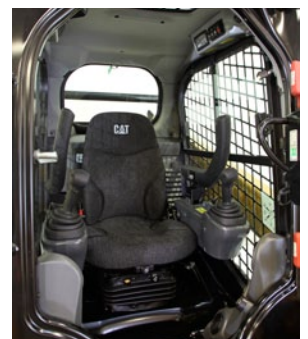


Écran de base

Le moniteur de commande standard offre une sécurité à code unique contribuant à la protection contre le vol et contre toute utilisation indésirable de la machine.

La meilleure place du chantier

Le siège chauffant à suspension pneumatique et dossier haut est disponible en version tissu ou vinyle.





Confort irréprochable

La série D Cat établit une nouvelle référence en termes de confort de conduite.

L'intérieur, large et spacieux, et le sol dégagé vous permettent de travailler de manière confortable et productive tout au long de la journée. Principales caractéristiques :

- La conception modulaire monobloc offre une cabine hermétique et pressurisée haut de gamme pour un environnement de travail plus propre et plus silencieux
- Le siège chauffant à suspension pneumatique et dossier haut, avec commandes par manipulateur montées sur le siège, offre un confort accru (en option)
- Le champ de vision dégagé offre une excellente visibilité
- Climatiseur et réchauffeur apportent un plus grand confort par tous les temps (en option)
- Grand espace pour les jambes
- La grille de commande sélectionnable permet au conducteur de choisir la commande qu'il connaît le mieux pour une plus grande productivité (en option)

Panneau d'affichage avancé

L'affichage avancé en option vous permet de personnaliser le rendement de la machine en fonction de vos besoins, grâce à des fonctionnalités et des fonctions de commande sans équivalent. Facile à lire, cet écran LCD de 127 mm vous transmet les informations sur la machine en toute simplicité. Il permet de régler à l'écran les paramètres de travail et les préférences, notamment le réglage de la réponse des équipements, le réglage de la réactivité de la machine, le réglage de l'approche lente, la vitesse d'activation de la commande antitangage, le réglage de la limite de vitesse maximale, la langue, la couleur de fond et le style d'affichage des indicateurs. Tous les paramètres peuvent être personnalisés et mémorisés pour le code de chaque conducteur. Le panneau d'affichage offre également les fonctionnalités suivantes :

- Système de sécurité pour empêcher les utilisations non autorisées de la machine
- Capacité de programmer jusqu'à 50 codes conducteur pour stocker et rappeler les paramètres de travail et les préférences de chaque conducteur, ce qui permet d'adapter la machine au niveau d'expérience et au type d'application
- Caméra de vision arrière intégrée pour une meilleure visibilité sur le chantier (en option)





Timonerie à levage vertical



Timonerie à levage radial

Timoneries de levage

Choix des conceptions de timonerie.

Deux versions de timonerie sont disponibles, levage vertical et levage radial, pour satisfaire aux exigences de vos applications.

Levage vertical

Les modèles 232D, 242D et 262D possèdent un système de levage vertical offrant une portée et une hauteur de levage étendues pour la manutention ou pour le chargement simple et rapide des tombereaux.

Levage radial

Grâce au système de levage radial, les modèles 226D, 236D et 246D offrent d'excellentes performances d'excavation et une portée à mi-levage exceptionnelle.

Groupe motopropulseur

Des performances exceptionnelles.

Moteur Cat

Les Moteurs à commande électronique C2.2 et C3.3B Cat délivrent une puissance et un couple élevés. Robustes et fiables, ils sont conformes à la norme américaine EPA Tier 4 Final et à la norme européenne Stage IIIB sur les émissions.

Système de nivellement intelligent (ILEV) Cat

Le système de nivellement intelligent, une exclusivité Cat, optimise le rendement de la machine et offre des fonctionnalités de pointe telles que :

- Le double système de mise à niveau électronique qui permet à l'utilisateur d'égaliser automatiquement la charge, que ce soit en montée ou en descente
- Amortissement électronique qui amortit automatiquement la descente des bras de manutention en ralentissant le déplacement vers le bas juste avant que les bras n'atteignent leur butée
- Retour en position d'excavation de l'outil de travail qui permet au conducteur de prédéfinir l'angle d'excavation du godet, puis d'abaisser automatiquement les bras de manutention et de rappeler l'angle du godet
- Positionneur d'outil de travail qui permet de prédéfinir l'angle de l'outil de travail (godet, râteau à tambour, fraiseuse de chaussée, fourches, trancheuse, etc.), puis de rappeler automatiquement ce réglage si la machine est déplacée, un véritable gage de productivité

Papillon électronique

Un papillon électronique à cadran permet un réglage très précis du régime. Lorsque le cadran est sur la position de ralenti haut, la pédale d'accélération fonctionne comme une pédale de décélération. Cela vous donne un niveau de contrôle supplémentaire, en vous permettant de moduler rapidement la vitesse de translation lors de manœuvres précises ou de réguler le régime moteur lors de l'utilisation d'outils de travail hydromécaniques. La fonction de régulation du papillon surveille le mouvement de la pédale d'accélération sous l'action du pied du conducteur lors des déplacements sur des terrains difficiles, et procède aux réglages nécessaires pour assurer une vitesse de translation plus régulière et constante.





Performances

Des solutions pour un vaste éventail d'applications.

Circuit hydraulique hautes performances

Puissance et fiabilité maximales constituent les atouts majeurs du circuit hydraulique Cat pour vous aider à travailler plus rapidement. Le circuit hydraulique offre des forces de levage et d'arrachage hors pair. Le ventilateur à vitesse variable en continu permet un meilleur rendement énergétique et une puissance accrue.

Circuits hydrauliques haut débit

Les circuits hydrauliques haut débit (226D/232D/236D/242D) et XPS haut débit (246D/262D) sont disponibles pour des applications exigeant des performances maximales de l'outil de travail.

Option deux vitesses

Augmentez votre productivité grâce aux deux vitesses en option.

Commande antitangage

En option, le système antitangage asservi à la vitesse garantit une conduite plus souple sur terrain accidenté, offrant ainsi un meilleur confort, un fonctionnement à vitesse supérieure et une meilleure rétention des matériaux.

Équipements

En faire plus avec une seule machine grâce aux outils de travail Cat Work Tools.

Un outil adapté à chaque tâche

Conçus et fabriqués pour offrir des performances et une robustesse optimales, les outils de travail Cat Work Tools offrent un rendement exceptionnel dans une grande variété d'applications, pour une polyvalence maximale :

- Bras de manutention
- Brosses (orientables, balayeuses-ramasseuses, infrastructure réseau)
- Cisaille
- Compacteurs vibrants
- Débroussailleuses
- Débroussailleuses-déchiqueteuses
- Déneigeuse à fixer
- Dessoucheuses
- Fourches (à palettes, à grappin industriel, à grappin tous usages, infrastructure réseau)
- Fraiseuses de chaussée
- Godets (normal GP, grande capacité, terrassement, infrastructure réseau, matériau léger, tous-travaux, à grappin industriel, à grappin tous usages)
- Lames (orientables, de refoulement)
- Marteaux hydrauliques
- Pelles rétro
- Râteaux à tambour motorisé
- Râteaux de paysagiste
- Rotoculteurs
- Scies circulaires
- Souffleuses à neige
- Trancheuses
- Vis d'alimentation

Attaches rapides

Grâce au système d'attache rapide du chargeur compact rigide Cat, les outils de travail peuvent être remplacés rapidement et facilement. L'attache rapide de série permet une insertion et un retrait manuels des outils de travail grâce à deux poignées à bras de levier puissants. L'attache rapide électrique en option permet de changer d'outil de travail rapidement sans quitter la cabine.



Facilité d'entretien

Un entretien simplifié pour une plus grande disponibilité.

Réduction des immobilisations

Des dispositifs d'entretien pratiques facilitent l'entretien, réduisant ainsi les temps d'arrêt :

- Accès inégalé au niveau du sol à tous les points d'entretien de routine
- Porte arrière à large ouverture pour accéder facilement aux deux côtés du moteur
- La pompe d'amorçage électrique avec purge d'air automatique du circuit de carburant évite de remplir au préalable les filtres avec du carburant, ce qui réduit le risque de pénétration de contaminants
- Le système Product Link™ de Cat permet de surveiller à distance des données telles que l'emplacement de la machine et les paramètres du système d'exploitation (en option)



Assistance client

Une assistance incomparable qui fait toute la différence.



Un réseau d'assistance concessionnaire réputé

Qu'il s'agisse de vous aider à choisir la bonne machine ou de vous procurer une assistance continue, les concessionnaires Cat ne manqueront pas de vous proposer ce qu'il y a de mieux en matière de vente et d'entretien.

- Programmes d'entretien préventif et contrats d'entretien garanti
- Disponibilité exceptionnelle des pièces
- Formation des conducteurs pour accroître votre rentabilité
- Pièces d'origine Cat remanufacturées

Spécifications des Chargeurs compacts rigides 226D/232D/236D/242D/246D/262D

Moteur

Modèle de moteur		
226D/232D	C2.2 Cat (turbo)	
236D/242D/246D/262D	C3.3B DIT Cat (turbo)	
Puissance brute (SAE J1995)		
226D/232D	50,1 kW	67,1 hp
236D/242D	55,4 kW	74,3 hp
246D/262D	55,4 kW	74,3 hp
Puissance nette (SAE 1349)		
226D/232D	49,1 kW	65,8 hp
236D/242D	54,6 kW	73,2 hp
246D/262D	54,4 kW	72,9 hp
Puissance nette (ISO 9249)		
226D/232D	49,6 kW	66,5 hp
236D/242D	55,1 kW	73,9 hp
246D/262D	54,9 kW	73,7 hp
Cylindrée		
226D/232D	2,2 l	
236D/242D/246D/262D	3,3 l	
Course		
226D/232D	100 mm	
236D/242D/246D/262D	120 mm	
Alésage		
226D/232D	84 mm	
236D/242D/246D/262D	94 mm	

Poids*

Poids en ordre de marche	
226D	2 588 kg
232D	2 818 kg
236D	2 975 kg
242D	3 166 kg
246D	3 368 kg
262D	3 634 kg

Groupe motopropulseur

Vitesse de translation (marche avant ou arrière)	
Une vitesse	
226D/232D	12,3 km/h
236D	11,2 km/h
242D	12,1 km/h
246D/262D	12,5 km/h
Option deux vitesses	
226D/232D	17,8 km/h
236D	17,1 km/h
242D	18,5 km/h
246D/262D	17,7 km/h

Caractéristiques de fonctionnement*

Capacité de fonctionnement nominale	
226D	703 kg
232D	839 kg
236D	818 kg
242D	975 kg
246D	975 kg
262D	1 225 kg
Capacité nominale avec contrepoids en option	
226D	749 kg
232D	885 kg
236D	900 kg
242D	1 066 kg
246D	1 088 kg
262D	1 338 kg
Charge limite d'équilibre	
226D	1 407 kg
232D	1 679 kg
236D	1 633 kg
242D	1 950 kg
246D	1 950 kg
262D	2 449 kg
Force d'arrachage, vérin d'inclinaison	
226D	1 807 kg
232D	1 807 kg
236D	2 302 kg
242D	2 283 kg
246D	3 336 kg
262D	3 336 kg

Spécifications des Chargeurs compacts rigides 226D/232D/236D/242D/246D/262D

Circuit hydraulique – 226D et 232D

Débit hydraulique – standard		
Pression hydraulique de la chargeuse	23 000 kPa	
Débit hydraulique de la chargeuse	69 l/min	
Puissance hydraulique (calculée)	26,5 kW	35,5 hp
Débit hydraulique – haut débit		
Pression hydraulique maximale de la chargeuse	23 000 kPa	
Débit hydraulique maximal de la chargeuse	99 l/min	
Puissance hydraulique (calculée)	38,0 kW	50,9 hp

Circuit hydraulique – 236D et 242D

Débit hydraulique – standard		
Pression hydraulique de la chargeuse	23 000 kPa	
Débit hydraulique de la chargeuse	76 l/min	
Puissance hydraulique (calculée)	29 kW	39 hp
Débit hydraulique – haut débit		
Pression hydraulique maximale de la chargeuse	23 000 kPa	
Débit hydraulique maximal de la chargeuse	112 l/min	
Puissance hydraulique (calculée)	43 kW	58 hp

Circuit hydraulique – 246D et 262D

Débit hydraulique – standard		
Pression hydraulique de la chargeuse	23 000 kPa	
Débit hydraulique de la chargeuse	86 l/min	
Puissance hydraulique (calculée)	33 kW	44 hp
Débit hydraulique – XPS haut débit		
Pression hydraulique maximale de la chargeuse	28 000 kPa	
Débit hydraulique maximal de la chargeuse	121 l/min	
Puissance hydraulique (calculée)	57 kW	76 hp

Cabine

Cadre ROPS	ISO 3471:2008
Cadre FOPS	ISO 3449:2005 Level I
FOPS Level II	ISO 3449:2005 Level II

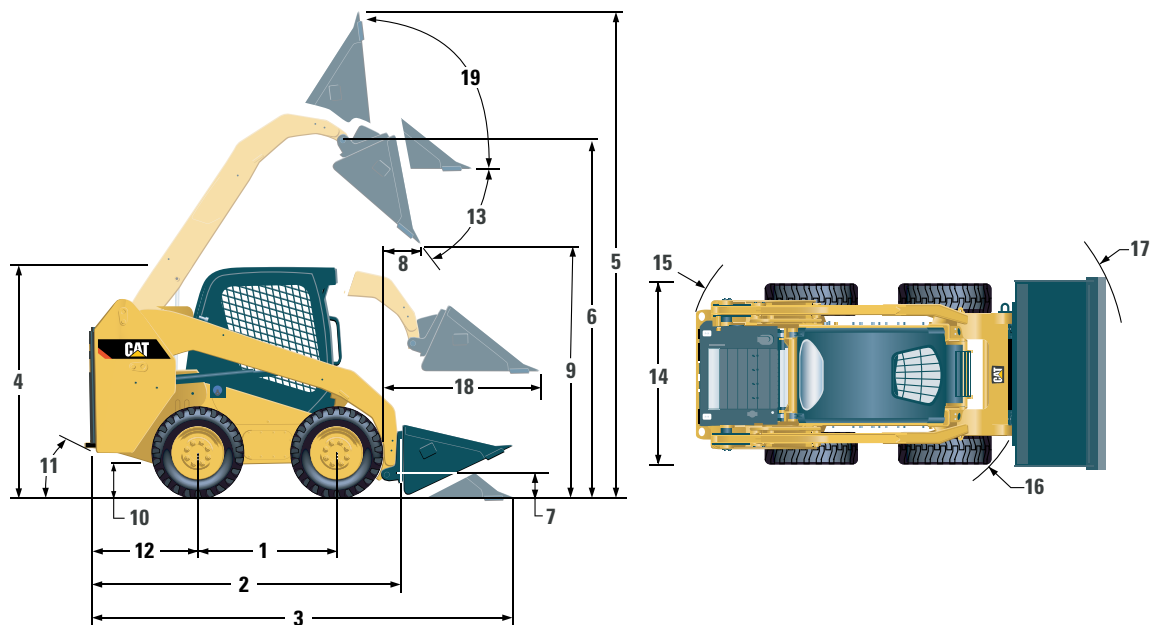
Contenances

Carter de chaîne, de chaque côté	
226D/232D	7 l
236D/242D	8,8 l
246D/262D	12,7 l
Circuit de refroidissement	
226D/232D	12 l
236D/242D/246D/262D	14 l
Carter moteur	
226D/232D	10 l
236D/242D/246D/262D	11 l
Réservoir de carburant	
226D/232D	57 l
236D/242D	105 l
246D/262D	94 l
Circuit hydraulique	
226D/232D	45 l
236D/242D	50 l
246D/262D	52 l
Réservoir hydraulique	
226D/232D	34 l
236D/242D/246D/262D	39 l

Spécifications du Chargeur compact rigide 226D

Dimensions*

Toutes les dimensions sont approximatives.



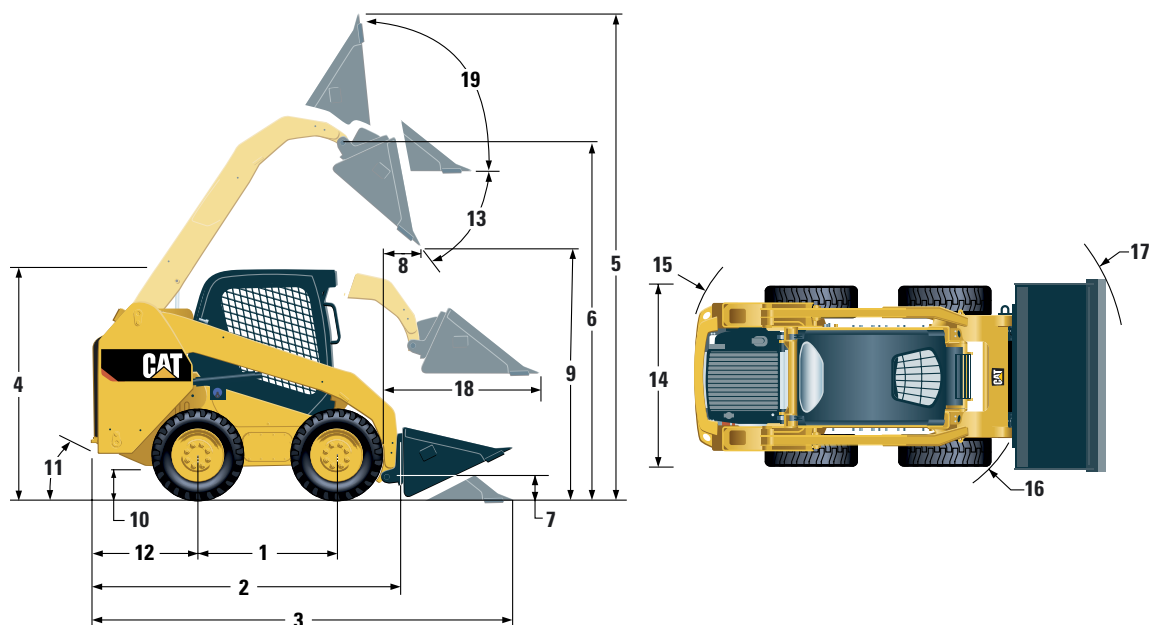
	226D
1 Empattement	1 054 mm
2 Longueur sans godet	2 524 mm
3 Longueur avec godet au sol	3 234 mm
4 Hauteur jusqu'au sommet de la cabine	2 028 mm
5 Hauteur maximale hors tout	3 652 mm
6 Hauteur d'axe du godet au levage maximal	2 818 mm
7 Hauteur d'axe du godet en position de transport	215 mm
8 Portée au levage/vidage maximal	533 mm
9 Hauteur de déversement au levage/vidage maximal	2 077 mm
10 Garde au sol	175 mm
11 Angle de fuite	27,9°
12 Porte-à-faux du pare-chocs derrière l'essieu arrière	894 mm
13 Angle de vidage maximal	46,7°
14 Largeur pneus inclus	1 497 mm
15 Rayon de braquage au centre, arrière de la machine	1 513 mm
16 Rayon de braquage au centre, attache	1 104 mm
17 Rayon de braquage au centre, godet	1 977 mm
18 Portée maximale, bras parallèles au sol	1 288 mm
19 Position de redressement à la hauteur maximale	88,9°

*Le poids en ordre de marche, les caractéristiques de fonctionnement et les dimensions sont calculés en prenant en compte les éléments suivants : conducteur de 75 kg, tous les liquides, une vitesse, godet de terrassement de 1 524 mm, pneus 10 × 16.5 Cat, circuit hydraulique à débit standard, cabine C0 à cadre ouvert de protection en cas de retournement (OROPS, Open Roll-Over Protective Structure ; siège fixe), batterie de 880 CCA, attache rapide manuelle, aucune mise à niveau automatique et aucun contrepoids en option (sauf mention contraire).

Spécifications des Chargeurs compacts rigides 236D/246D

Dimensions*

Toutes les dimensions sont approximatives.



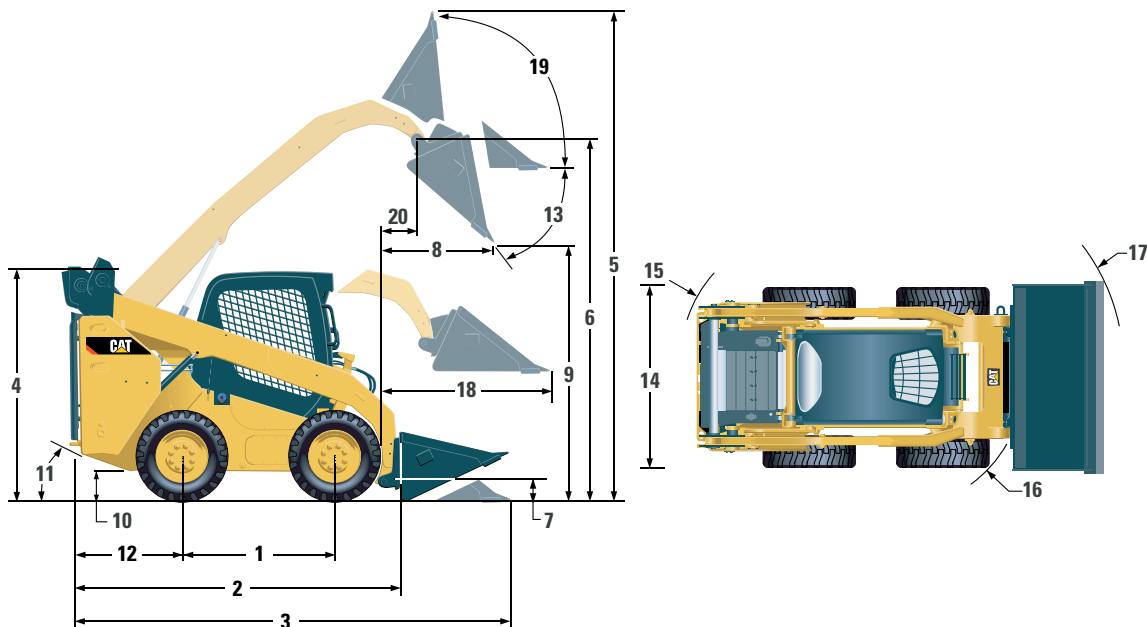
	236D	246D
1 Empattement	1 105 mm	1 249 mm
2 Longueur sans godet	2 767 mm	2 993 mm
3 Longueur avec godet au sol	3 487 mm	3 708 mm
4 Hauteur jusqu'au sommet de la cabine	2 082 mm	2 110 mm
5 Hauteur maximale hors tout	3 977 mm	4 032 mm
6 Hauteur d'axe du godet au levage maximal	3 122 mm	3 154 mm
7 Hauteur d'axe du godet en position de transport	190 mm	200 mm
8 Portée au levage/vidage maximal	408 mm	600 mm
9 Hauteur de déversement au levage/vidage maximal	2 359 mm	2 465 mm
10 Garde au sol	195 mm	226 mm
11 Angle de fuite	26°	26°
12 Porte-à-faux du pare-chocs derrière l'essieu arrière	1 021 mm	1 083 mm
13 Angle de vidage maximal	48°	39°
14 Largeur pneus inclus	1 676 mm	1 676 mm
15 Rayon de braquage au centre, arrière de la machine	1 639 mm	1 806 mm
16 Rayon de braquage au centre, attache	1 314 mm	1 401 mm
17 Rayon de braquage au centre, godet	2 107 mm	2 181 mm
18 Portée maximale, bras parallèles au sol	1 353 mm	1 388 mm
19 Position de redressement à la hauteur maximale	91°	96°

*Le poids en ordre de marche, les caractéristiques de fonctionnement et les dimensions des modèles 236D et 246D sont calculés en prenant en compte un conducteur de 75 kg, tous les liquides, une vitesse enclenchée, la configuration OROPS, un godet de terrassement de 1 676 mm, des pneus Cat 10 x 16.5 (sur le modèle 236D)/Cat 12 x 16.5 (sur le modèle 246D), un circuit hydraulique à débit standard, un siège à suspension mécanique, aucun contrepoids ni attache rapide manuelle en option (sauf mention contraire).

Spécifications des Chargeurs compacts rigides 232D

Dimensions*

Toutes les dimensions sont approximatives.



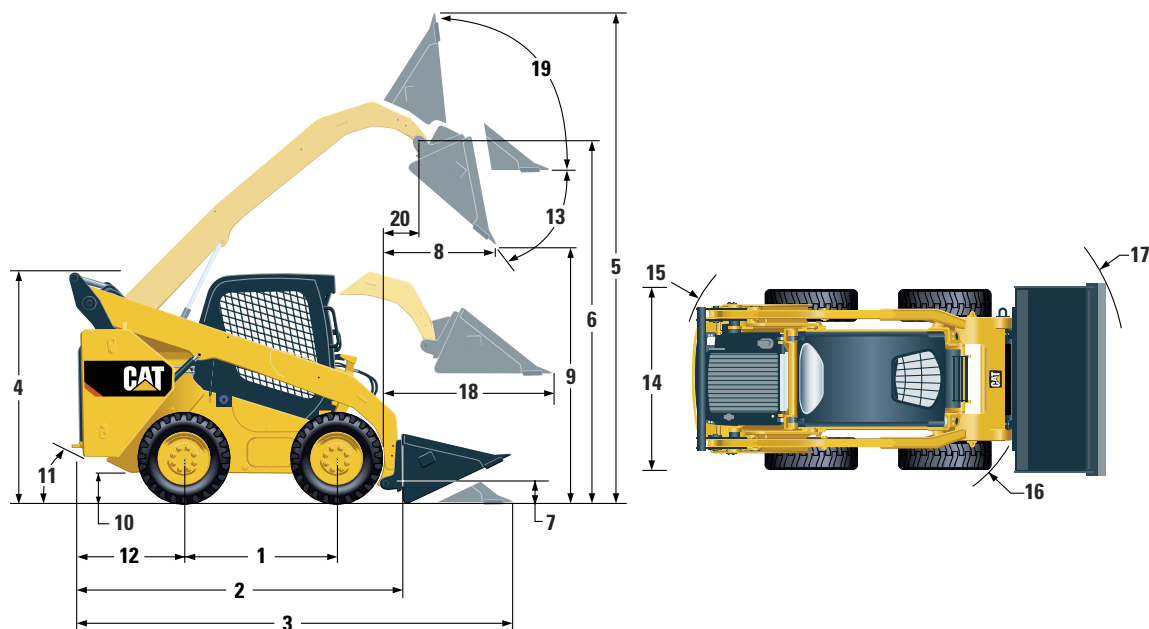
	232D
1 Empattement	1 054 mm
2 Longueur sans godet	2 523 mm
3 Longueur avec godet au sol	3 233 mm
4 Hauteur jusqu'au sommet de la cabine	2 029 mm
5 Hauteur maximale hors tout	3 832 mm
6 Hauteur d'axe du godet au levage maximal	3 001 mm
7 Hauteur d'axe du godet en position de transport	214 mm
8 Portée au levage/vidage maximal	653 mm
9 Hauteur de déversement au levage/vidage maximal	2 254 mm
10 Garde au sol	170 mm
11 Angle de fuite	27,9°
12 Porte-à-faux du pare-chocs derrière l'essieu arrière	894 mm
13 Angle de vidage maximal	47,4°
14 Largeur pneus inclus	1 497 mm
15 Rayon de braquage au centre, arrière de la machine	1 513 mm
16 Rayon de braquage au centre, attache	1 102 mm
17 Rayon de braquage au centre, godet	1 976 mm
18 Portée maximale, bras parallèles au sol	1 249 mm
19 Position de redressement à la hauteur maximale	88,2°
20 Portée au niveau de l'axe du godet au levage maximal	224 mm

*Le poids en ordre de marche, les caractéristiques de fonctionnement et les dimensions sont calculés en prenant en compte les éléments suivants : conducteur de 75 kg, tous les liquides, une vitesse, godet de terrassement de 1 524 mm, pneus 10 × 16.5 Cat, circuit hydraulique à débit standard, cabine C0 à cadre ouvert de protection en cas de retournement (OROPS, Open Roll-Over Protective Structure ; siège fixe), batterie de 880 CCA, attache rapide manuelle, aucune mise à niveau automatique et aucun contrepois en option (sauf mention contraire).

Spécifications des Chargeurs compacts rigides 242D/262D

Dimensions*

Toutes les dimensions sont approximatives.



	242D	262D
1 Empattement	1 105 mm	1 249 mm
2 Longueur sans godet	2 767 mm	2 995 mm
3 Longueur avec godet au sol	3 487 mm	3 714 mm
4 Hauteur jusqu'au sommet de la cabine	2 111 mm	2 110 mm
5 Hauteur maximale hors tout	3 917 mm	4 008 mm
6 Hauteur d'axe du godet au levage maximal	3 076 mm	3 172 mm
7 Hauteur d'axe du godet en position de transport	200 mm	200 mm
8 Portée au levage/vidage maximal	552 mm	786 mm
9 Hauteur de déversement au levage/vidage maximal	2 285 mm	2 380 mm
10 Garde au sol	222 mm	226 mm
11 Angle de fuite	27°	26°
12 Porte-à-faux du pare-chocs derrière l'essieu arrière	1 021 mm	1 083 mm
13 Angle de vidage maximal	52°	51°
14 Largeur pneus inclus	1 676 mm	1 676 mm
15 Rayon de braquage au centre, arrière de la machine	1 639 mm	1 805 mm
16 Rayon de braquage au centre, attache	1 314 mm	1 401 mm
17 Rayon de braquage au centre, godet	2 107 mm	2 181 mm
18 Portée maximale, bras parallèles au sol	1 249 mm	1 293 mm
19 Position de redressement à la hauteur maximale	87°	84°
20 Portée au niveau de l'axe du godet au levage maximal	182 mm	393 mm

*Le poids en ordre de marche, les caractéristiques de fonctionnement et les dimensions des modèles 242D et 262D sont calculés en prenant en compte un conducteur de 75 kg, tous les liquides, une vitesse enclenchée, la configuration OROPS, un godet de terrassement de 1 676 mm, des pneus Cat 12 x 16.5, un circuit hydraulique à débit standard, un siège à suspension mécanique, aucun contrepoids ni attache rapide manuelle en option (sauf mention contraire).

Équipement standard des modèles 226D/232D/236D/242D/246D/262D

Équipement standard

L'équipement standard peut varier. Veuillez consulter votre concessionnaire Cat pour obtenir de plus amples informations.

ÉQUIPEMENTS ÉLECTRIQUES

- Circuit électrique 12 V
- Alternateur 80 A
- Contacteur à clé de démarrage/d'arrêt
- Éclairage : rétroéclairage des indicateurs, deux feux arrière, deux projecteurs arrière halogènes, deux phares avant halogènes ajustables, plafonnier
- Avertisseur de recul
- Batterie industrielle, 880 A (démarrage à froid)

POSTE DE CONDUITE

- Indicateurs : indicateur de niveau de carburant, compteur d'entretien
- Témoins d'avertissement du conducteur : colmatage du filtre à air, courant de l'alternateur, accoudoir relevé/conducteur absent, température du liquide de refroidissement moteur, pression de l'huile moteur, activation de la bougie de préchauffage, colmatage du filtre hydraulique, température de l'huile hydraulique, frein de stationnement serré, système de régénération des émissions du moteur
- Siège réglable à revêtement vinyle
- Accoudoir rabattable à profil ergonomique
- Système de verrouillage des commandes lorsque le conducteur quitte son siège ou que l'accoudoir est relevé : le circuit hydraulique et la transmission hydrostatique se désactivent, le frein de stationnement est serré

- Cabine ROPS ouverte, inclinable vers le haut
- FOPS, Level I
- Vitres supérieure et arrière
- Tapis de sol
- Rétroviseur intérieur
- Prise électrique 12 V
- Klaxon
- Accélérateur à main (cadran) électronique
- Commandes par manipulateur réglables
- Système de sécurité antivol avec clavier à six touches
- Compartiment de rangement avec filet

GROUPE MOTOPROPULSEUR

- Moteur diesel turbo C2.2 Cat conforme à la norme américaine EPA Tier 4 Final et à la norme européenne Stage IIIB sur les émissions (226D/232D)
- Moteur diesel turbo C3.3B Cat conforme à la norme américaine EPA Tier 4 Final et à la norme européenne Stage IIIB sur les émissions (236D/242D/246D/262D)
- Filtre à air à deux éléments et à joint radial
- Robinet de prélèvement d'échantillons S·O·SSM, huile hydraulique
- Filtres à cartouche, circuit hydraulique
- Filtres à cartouche, séparateur d'eau/de carburant

- Radiateur/refroidisseur d'huile hydraulique (côte à côte)
- Freins de stationnement serrés par ressort, à relâchement hydraulique
- Transmission hydrostatique
- Transmission par chaîne à 4 roues motrices

AUTRES

- Capotage moteur verrouillable
- Antigél longue durée, -36 °C
- Points d'arrimage de la machine (6)
- Support de bras de manutention
- Regard de niveau d'huile hydraulique
- Regard de niveau de liquide de refroidissement du radiateur
- Vase d'expansion du radiateur
- Flexible ToughGuard™ Cat
- Circuit hydraulique auxiliaire à débit continu
- Raccords extra-robustes à débranchement rapide et à portée plate avec dispositif de décharge de pression intégré
- Anneau en D fendu pour l'acheminement des flexibles de l'outil de travail le long du bras de manutention gauche
- Prise électrique pour gyrophare
- Nettoyage du blindage inférieur
- Ventilateur à vitesse variable

Équipement obligatoire des modèles 226D/232D/236D/242D/246D/262D

Équipement obligatoire

Les équipements obligatoires peuvent varier. Veuillez consulter votre concessionnaire Cat pour obtenir de plus amples informations.

- Circuit hydraulique à débit standard ou haut débit (226D/232D/236D/242D)/XPS haut débit (246D/262D)
- Attache rapide manuelle ou électrique
- Ceinture de sécurité, 50 mm ou 75 mm
- Groupe motopropulseur : une vitesse, une vitesse avec commande antitangage asservie à la vitesse, deux vitesses ou deux vitesses avec commande antitangage asservie à la vitesse

ENSEMBLES CONFORT

- Cabine ROPS ouverte (C0) : siège fixe, pédale d'accélération (sans capitonnage, chauffage ni porte)
- Cabine ROPS ouverte (C1) : pédale d'accélération, capitonnage, porte-gobelet et choix du siège (suspension mécanique ou dossier haut, chauffé, suspension pneumatique) (sans chauffage ni porte)
- Cabine ROPS fermée avec chauffage (C2) : pédale d'accélération, capitonnage, chauffage et dégivreur, vitres latérales, porte-gobelet, prééquipement radio, choix du siège (suspension mécanique ou dossier haut, chauffant, suspension pneumatique) et porte (verre ou polycarbonate)
- Cabine ROPS fermée avec climatisation (C3) : C2 + climatiseur

ENSEMBLES PERFORMANCES POUR LES MODÈLES 226D/232D/236D/242D

- Ensemble Performances H1 : débit standard (sans mise à niveau automatique)
- Ensemble Performances H2 : circuit hydraulique à débit standard, mise à niveau automatique électronique bidirectionnelle (levage et abaissement), amortissement électronique (levage et abaissement)
- Ensemble Performances H3 : circuit hydraulique à haut débit, mise à niveau automatique électronique bidirectionnelle (levage et abaissement), amortissement électronique (levage et abaissement)

ENSEMBLES PERFORMANCES DES MODÈLES 246D/262D

- Ensemble Performances H1 : débit standard (sans mise à niveau automatique)
- Ensemble Performances H2 : circuit hydraulique à débit standard, mise à niveau automatique électronique bidirectionnelle (levage et abaissement), amortissement électronique (levage et abaissement)
- Ensemble Performances H3 : XPS haut débit, mise à niveau automatique électronique bidirectionnelle (levage et abaissement), amortissement électronique (levage et abaissement)

Options des modèles 226D/232D/236D/242D/246D/262D

Options

Les options peuvent varier. Veuillez consulter votre concessionnaire Cat pour obtenir de plus amples informations.

- Contrepoids externes
- Gyrophare rotatif
- Réchauffeur du bloc-moteur (120 V)
- Huile hydraulique pour temps froid
- Peinture personnalisée
- Batterie industrielle, 1 000 A (démarrage à froid) (246D/262D uniquement)
- Product Link, cellulaire
- Affichage avancé : écran LCD couleur 127 mm (5 in), système de sécurité avancé pour plusieurs utilisateurs, réglages à l'écran de la réponse des équipements, de la réponse de la commande Hystat et de la commande d'approche lente ; prééquipement pour caméra de vision arrière
- Affichage avancé : caméra de vision arrière incluse
- Retour de l'outil de travail en position d'excavation et positionneur de l'outil de travail
- Radio Bluetooth avec microphone (récepteur AM/FM/météo avec port USB et prise d'entrée auxiliaire)

Pour plus de détails sur les produits Cat, les prestations des concessionnaires et les solutions professionnelles, rendez-vous sur notre site Web www.cat.com

© 2015 Caterpillar
Tous droits réservés

Documents et spécifications susceptibles de modifications sans préavis. Les machines représentées sur les photos peuvent comporter des équipements supplémentaires. Pour connaître les options disponibles, veuillez vous adresser à votre concessionnaire Cat.

CAT, CATERPILLAR, SAFETY.CAT.COM, leurs logos respectifs, la couleur « Caterpillar Yellow » et l'habillage commercial « Power Edge », ainsi que l'identité visuelle de l'entreprise et des produits qui figurent dans le présent document, sont des marques déposées de Caterpillar qui ne peuvent pas être utilisées sans autorisation.

AFHQ7212-01 (07-2015)
(Traduction : 09-2015)
remplace AFHQ7212

